

PASORAMA かんたんインストールガイド

No. W7ESYPAS1J14 セイコーインスツル株式会社 データサービスシステム事業部

この度は SII PASORAMA 電子辞書をお買い求めいただきまして誠にありがとうございます。

最初にお読みください

PASORAMA を使うためには、最初にインストールが必要です。

PASORAMA のインストールには 2 つのステップがあります。

Step1: PASORAMA のインストール

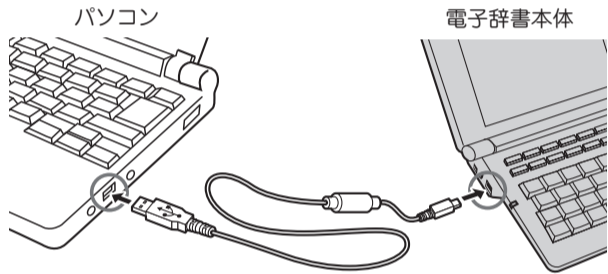
Step2: ドライバのインストール

インストールの準備

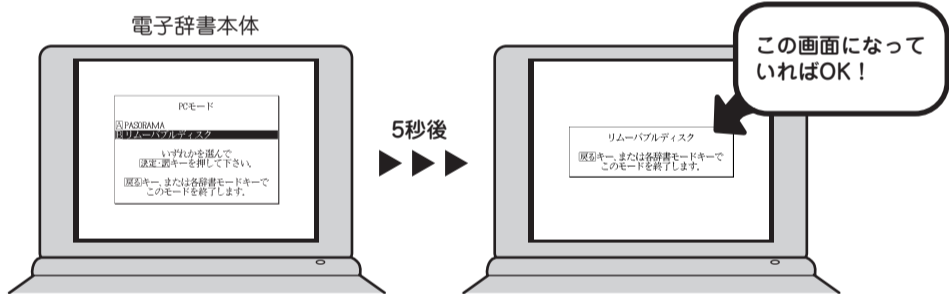
1 電子辞書本体の [入/切] ボタンを押し、電源を切ります。

※電子辞書本体のカードスロットが空になっていることをご確認ください。

2 USB ケーブルで電子辞書本体とパソコンを接続します。

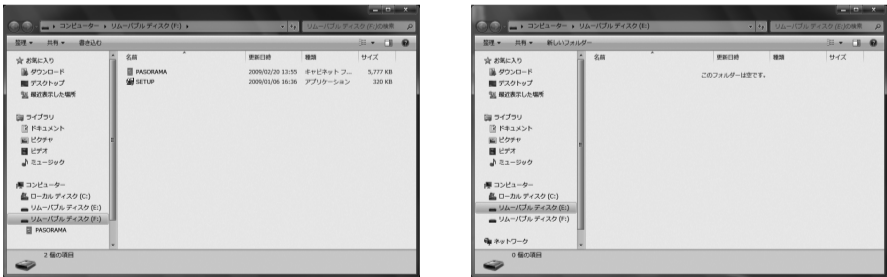


3 電子辞書本体の電源が自動的に入ります。



Step1: PASORAMA のインストール

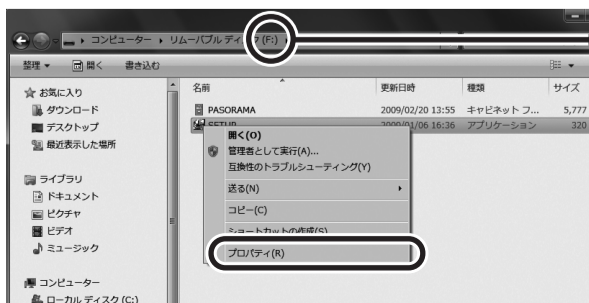
1 パソコンの画面上に、認識されたリムーバブルディスクが表示されますので、[フォルダーを開いてファイルを表示] をクリックします。または、パソコンの画面上 (左下) にあるスタートメニューから [コンピューター] を開き、認識されたリムーバブルディスクを確認します。



一方のリムーバブルディスク PASORAMA 用のソフトが保存されています (読み取り専用)。

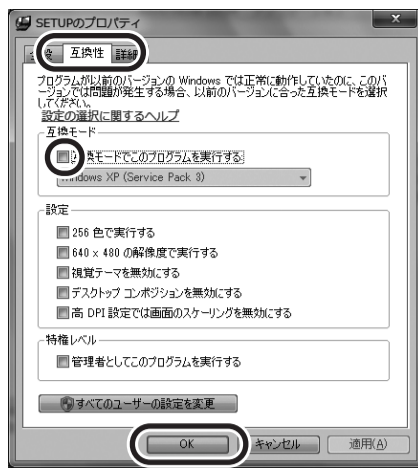
もう一方のリムーバブルディスクはデータ転送用のデータ領域です。最初は何もデータが保存されていません。

2 PASORAMA 用のソフトが保存されているリムーバブルディスクの中の [SETUP] ([SETUP.EXE]) を右クリックし、[プロパティ (R)] をクリックします。

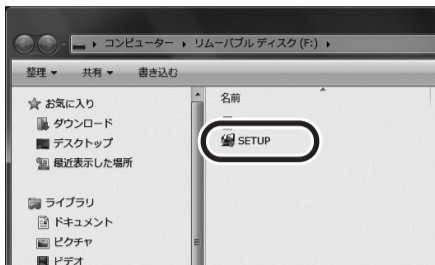


※説明の画面では「リムーバブルディスク (F:)」となっていますが、お使いのパソコンによっては、「(F:)」の部分異なる場合があります。

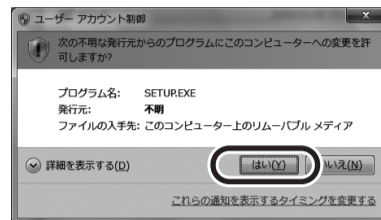
3 [互換性] タブをクリックして [互換モードでこのプログラムを実行する] のチェックが外れていることを確認し、[OK] をクリックします。



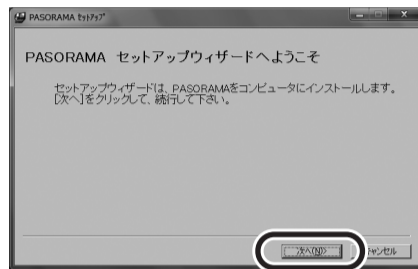
4 [SETUP] ([SETUP.EXE]) をダブルクリックします。



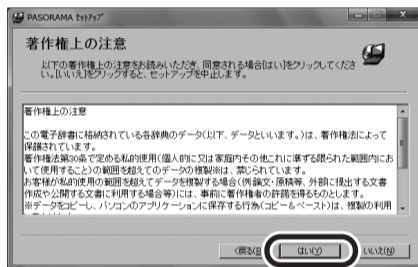
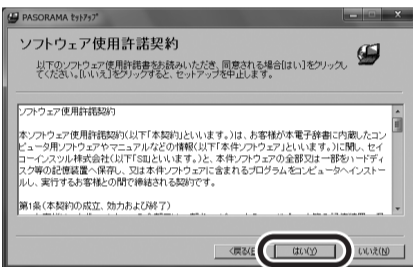
※以下の画面が表示された場合は [はい (Y)] をクリックします。



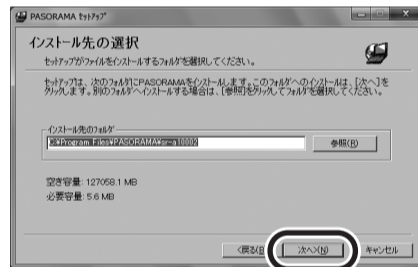
5 セットアッププログラムが起動しますので、[次へ (N)>] をクリックします。



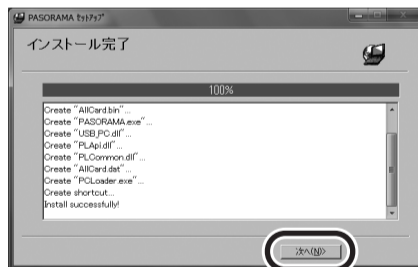
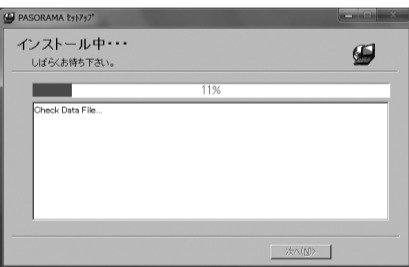
6 ソフトウェア使用許諾契約、著作権上の注意をよくお読みになり、同意される場合は [はい (Y)] をクリックします。



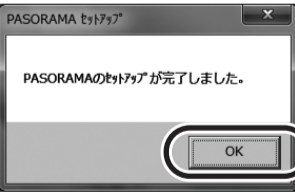
7 [次へ (N)] をクリックします。



8 「インストール完了」が表示されたら、[次へ (N)>] をクリックします。



9 [OK] をクリックします。



※パソコンの画面上に「プログラム互換性アシスタント」が表示された場合は [キャンセル] をクリックします。



10 パソコンの画面上 (右下) にあるタスクトレイの [SII の取り出し] をクリックし、[SII の取り出し] をクリックします。表示されていない場合は、[デバイスとプリンターを開く (O)] をクリックすると表示されます。



※USB ケーブルは接続したままにしておいてください。

11 一度電子辞書本体の [戻る] ボタンを押し、辞書モードに移行してから [入/切] ボタンを押し、電源を切ります。

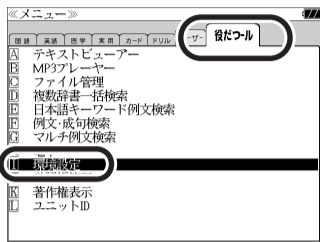
Step2: ドライバのインストール

1 電子辞書本体の **入/切** ボタンを押して電源を入れます。

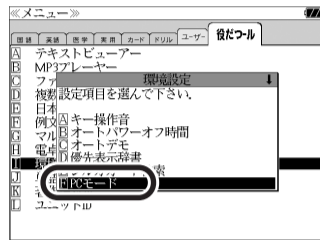
2 電子辞書本体の **[メニュー]** ボタンを押します。

3 **▶** ボタンで **[ツール(役だつール)]** に移動し、**▽** ボタンで **[環境設定]** を選択し、**決定** ボタンを押します。

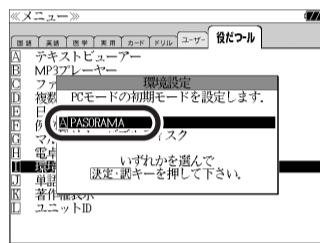
電子辞書本体画面



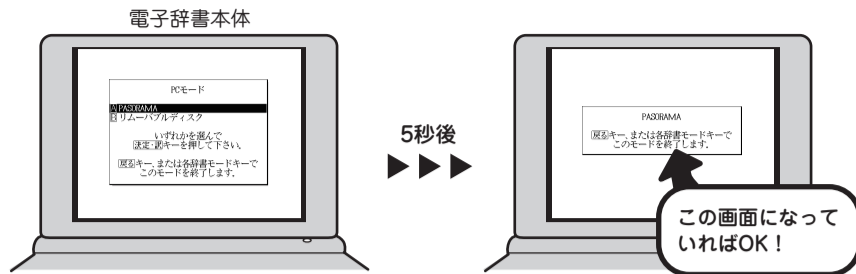
4 **▽** ボタンで **[PCモード]** を選択し、**決定** ボタンを押します。



5 **△** ボタンで **[PASORAMA]** を選択し、**決定** ボタンを押します。



6 一度 **入/切** ボタンで電源を切ってから、再度 **入/切** ボタンを押し、電源を入れます。



7 パソコンの画面上(右下)に以下の画面が表示されます。



以上でインストールは完了です。

もしインストールにお困りなら

FAQ (よくある質問ページ) をご覧ください。
<http://www.sii.co.jp/cp/support/faq/index.html>

弊社サービスセンターにお問い合わせください。
 〒272-0023 千葉県市川市南八幡 3-21-10
 セイコーインスツル株式会社「CP サービスセンター」電話：047(320)4696
 [受付時間] 9:00 ~ 12:00 / 13:00 ~ 17:00 月曜日~金曜日(土・日・祝日を除く)

- 本書の一部または全部を無断で転載、複製、改変などを行うことは禁じられています。
- PASORAMA はセイコーインスツル株式会社の登録商標です。
- 本書に記載されている他社製品名は、一般に各社の商標または登録商標です。本書では®、©、™などのマークは記載いたしません。
- 64ビット版 OS には対応していません。
- Macintosh には対応していません。
- 説明の便宜上、電子辞書の表示画面およびイラスト等は、代表的な電子辞書を使用しています。
- 本書に記載されている内容については、改良のため予告なしに変更する場合があります。