

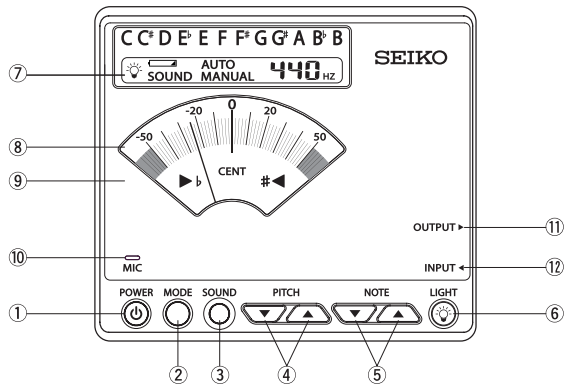
SEIKO SAT1100

邦楽器調律の手引

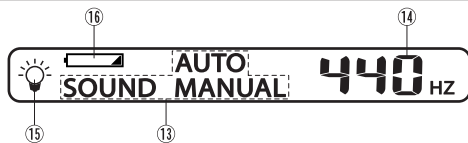
目次

各部の名称	2	三味線の調弦表	12
音名の表記法一覧	4	本調子	12
箏の調弦表	5	二上り	13
平調子	5	三下り	14
雲井調子	6	尺八の譜字対応表	16
乃木調子	7	琴古流	16
楽調子	8	都山流	18
中空調子	9		
調子名と平調子からの取り方	10		

各部の名称



液晶ディスプレイ
拡大図



- ① **パワースイッチ** (「電源」)
電源の入・切を切り替えます。
- ② **モードスイッチ** (「モード」)
オートモード、マニュアルモードの設定を切り替えます。
- ③ **サウンドスイッチ** (「発音」)
基準音発振機能の入・切を切り替えます
- ④ **ピッチアップ/ダウンスイッチ** (「ピッチ」)
基準ピッチの変更を行います。
- ⑤ **ノートアップ/ダウンスイッチ** (「音名」)
マニュアルモードを選択した場合および基準音発振の場合の音名設定を行います。
- ⑥ **バックライトスイッチ** (「バックライト」)
バックライトモードの入・切を切り替えます。
- ⑦ **液晶ディスプレイ**
音名、モード、基準ピッチ、バックライトモード、電池残量警告が表示されます。
- ⑧ **メーター**
音程を針で表示します。針が中央の0(ゼロ)CENTの位置に来るようにチューニングしてください。
- ⑨ **チューニングガイドLED**
音の高低を表示します。▷点灯は音が低く、
◁点灯は音が高く、▷◁両方同時点灯は正しい音程であることを示します。
- ⑩ **内蔵マイク**
楽器を近づけて鳴らすと音を拾います。
- ⑪ **アウトプットジャック**
※一般に邦楽器では使用しません。
- ⑫ **インプットジャック**
ピックアップマイク(別売STM10/20)から音を拾う場合にマイクのジャックを差し込みます。
- ⑬ **モード表示**
オートモード、マニュアルモード、サウンドモード(基準音発振)の何れを選択しているかを表示します。
- ⑭ **ピッチ表示**
設定された基準ピッチを表示します。(設定範囲 A4=410Hz~450Hz)
- ⑮ **バックライトモードアイコン**
バックライトモードが設定されている場合、点灯します。
- ⑯ **電池残量警告アイコン**
電池残量が少なくなると点滅して、電池交換の時期をお知らせします。

音名の表記法一覧

- 日本の十二律と合わせて確認してください。



英語音名	C ₄	C ₄ [#]	D ₄ ^b	D ₄	D ₄ [#]	E ₄ ^b	E ₄	F ₄	F ₄ [#]	G ₄ ^b	G ₄	G ₄ [#]	A ₄ ^b	A ₄	A ₄ [#]	B ₄ ^b	B ₄
日本音名	ハ	嬰 ^ハ 変 ^ニ	ニ	嬰 ^ニ 変 ^ホ	ホ	ヘ	嬰 ^ヘ 変 ^ト	ト	嬰 ^ト 変 ^イ	イ	嬰 ^イ 変 ^ロ	ロ	嬰 ^ロ 変 ^ハ	ハ	嬰 ^ハ 変 ^ニ	ニ	嬰 ^ニ 変 ^ホ
日本の十二律	神仙 しんせん	上無 かみむ	壹越 いちこつ	断金 たんぎん	平調 ひょうじょう	勝絶 しょうぜつ	下無 しもむ	双調 さうじょう	鳧鐘 ふしょう	黄鐘 おうしき	鸞鏡 らんけい	盤涉 ばんしき					
本数	四本	五本	六本	七本	八本	九本	十本	十一本	十二本	一本	二本	三本					
尺八の管長	二尺	一尺九寸	一尺八寸	一尺七寸	一尺六寸	一尺五寸	一尺四寸	一尺三寸	一尺二寸	二尺三寸	二尺二寸	二尺一寸					

箏の調弦表

ひら
平調子

- 低めに調律する音（○印がついている音）について
チューニングメーターの針が-10セントガイドの位置を指すように調律してください。

●例：壱越の場合 一 二 三 °四 五 °六 七 八 °九 十 °斗 為 巾



基音 十二律	弦名	一	二	三	四	五	六	七	八	九	十	斗	為	巾
壱越		D	G	A	B ^b	D	E ^b	G	A	B ^b	D	E ^b	G	A
平調		E	A	B	C	E	F	A	B	C	E	F	A	B
双調		G	C	D	E ^b	G	G [#]	C	D	E ^b	G	G [#]	C	D
黄鐘		A	D	E	F	A	B ^b	D	E	F	A	B ^b	D	E
盤渉		B	E	F [#]	G	B	C	E	F [#]	G	B	C	E	F [#]
神仙		C	F	G	G [#]	C	C [#]	F	G	G [#]	C	C [#]	F	G

箏の調弦表

くもい 雲井調子

平調子より

三、八 半音下ル

四、九 一音上ル

- 低めに調律する音（○印がついている音）について
チューニングメーターの針が-10セントガイドの位置を指すように調律してください。

●例：壱越の場合 一 二 °三 四 五 °六 七 °八 九 十 °斗 為 巾



基音 十二律	弦名	一	二	三	四	五	六	七	八	九	十	斗	為	巾
壱越		D	G	G [#]	C	D	E ^b	G	G [#]	C	D	E ^b	G	A
平調		E	A	B ^b	D	E	F	A	B ^b	D	E	F	A	B
双調		G	C	C [#]	F	G	G [#]	C	C [#]	F	G	G [#]	C	D
黄鐘		A	D	E ^b	G	A	B ^b	D	E ^b	G	A	B ^b	D	E
盤渉		B	E	F	A	B	C	E	F	A	B	C	E	F [#]
神仙		C	F	F [#]	B ^b	C	C [#]	F	F [#]	B ^b	C	C [#]	F	G

箏の調弦表

のぎ 乃木調子

平調子より

四、六、九、斗 半音上ル

●例：壺越の場合 一 二 三 四 五 六 七 八 九 十 斗 為 巾



基音 十二律	弦名	一	二	三	四	五	六	七	八	九	十	斗	為	巾
壺越		D	G	A	B	D	E	G	A	B	D	E	G	A
平調		E	A	B	C [#]	E	F [#]	A	B	C [#]	E	F [#]	A	B
双調		G	C	D	E	G	A	C	D	E	G	A	C	D
黄鐘		A	D	E	F [#]	A	B	D	E	F [#]	A	B	D	E
盤渉		B	E	F [#]	G [#]	B	C [#]	E	F [#]	G [#]	B	C [#]	E	F [#]
神仙		C	F	G	A	C	D	F	G	A	C	D	F	G

箏の調弦表

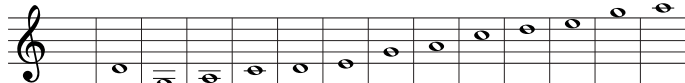
がく
楽調子

平調子より

四、九 一音上ル

六、斗 半音上ル

●例：壺越の場合 一 二 三 四 五 六 七 八 九 十 斗 為 巾



基音 十二律	弦名	一	二	三	四	五	六	七	八	九	十	斗	為	巾
壺越		D	G	A	C	D	E	G	A	C	D	E	G	A
平調		E	A	B	D	E	F [#]	A	B	D	E	F [#]	A	B
双調		G	C	D	F	G	A	C	D	F	G	A	C	D
黄鐘		A	D	E	G	A	B	D	E	G	A	B	D	E
盤渉		B	E	F [#]	A	B	C [#]	E	F [#]	A	B	C [#]	E	F [#]
神仙		C	F	G	B ^b	C	D	F	G	B ^b	C	D	F	G

箏の調弦表

なかぞら
中空調子

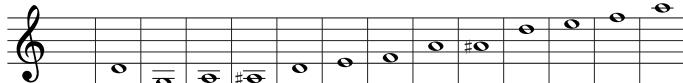
平調子より

六、斗 半音上ル

七、為 一音下ル

- 低めに調律する音（○印がついている音）について
チューニングメーターの針が-10セントガイドの位置を指すように調律してください。

●例：壱越の場合 一 二 三 °四 五 六 °七 八 °九 十 斗 °為 巾



基音 十二律	弦名	一	二	三	四	五	六	七	八	九	十	斗	為	巾
壱越		D	G	A	B [#]	D	E	F	A	B [#]	D	E	F	A
平調		E	A	B	C	E	F [#]	G	B	C	E	F [#]	G	B
双調		G	C	D	E [#]	G	A	B ^b	D	E ^b	G	A	B ^b	D
黄鐘		A	D	E	F	A	B	C	E	F	A	B	C	E
盤渉		B	E	F [#]	G	B	C [#]	D	F [#]	G	B	C [#]	D	F [#]
神仙		C	F	G	G [#]	C	D	E ^b	G	G [#]	C	D	E ^b	G

箏の調弦表

調子名と平調子からの取り方

平調を基音として

半音上げる ↑ 半音下げる ↓ 一音上げる ↑ 一音下げる ↓

調子名 \ 弦名	一	二	三	四	五	六	七	八	九	十	斗	為	巾
平調子	E	A	B	C	E	F	A	B	C	E	F	A	B
雲井調子			↓	↑				↓	↑				
本雲井調子			↓	↑				↓	↑				↓
片雲井調子 (四九上り調子)				↑					↑				
古今調子		七と 同音		↑					↑				
半雲井調子								↓	↑				

箏の調弦表

調子名 \ 弦名	一	二	三	四	五	六	七	八	九	十	斗	為	巾
平調子	E	A	B	C	E	F	A	B	C	E	F	A	B
中空調子						↑	↓				↑	↓	
曙調子 (二重中空)				↑	↓	↑	↓		↑	↓	↑	↓	
乃木調子				↑		↑			↑		↑		
楽調子				↑↑		↑			↑↑		↑		

三味線の調弦表

ほん
本調子

● 例：三本の場合



本数 弦名	一本	二本	三本	四本	五本	六本	七本	八本	九本	十本	十一本	十二本
三の糸	A	B ^b	B	C	C [#]	D	E ^b	E	F	F [#]	G	G [#]
二の糸	D	E ^b	E	F	F [#]	G	G [#]	A	B ^b	B	C	C [#]
一の糸	A	B ^b	B	C	C [#]	D	E ^b	E	F	F [#]	G	G [#]

三味線の調弦表

にあが
二上り

平調子より
二の糸が一音上ル

● 例：三本の場合



本数 弦名	一本	二本	三本	四本	五本	六本	七本	八本	九本	十本	十一本	十二本
三の糸	A	B ^b	B	C	C [#]	D	E ^b	E	F	F [#]	G	G [#]
二の糸	E	F	F [#]	G	G [#]	A	B ^b	B	C	C [#]	D	E ^b
一の糸	A	B ^b	B	C	C [#]	D	E ^b	E	F	F [#]	G	G [#]

三味線の調弦表

さんさが
三下り

平調子より
三の糸が一音下ル

● 例：三本の場合



本数 弦名	一本	二本	三本	四本	五本	六本	七本	八本	九本	十本	十一本	十二本
三の糸	G	G [#]	A	B ^b	B	C	C [#]	D	E ^b	E	F	F [#]
二の糸	D	E ^b	E	F	F [#]	G	G [#]	A	B ^b	B	C	C [#]
一の糸	A	B ^b	B	C	C [#]	D	E ^b	E	F	F [#]	G	G [#]

(空白)

尺八の譜字対応表

琴古流

英語音名	F [#]	G	G [#]	A	B ^b	B	C	C [#]	D	E ^b	E	F	F [#]	G	G [#]	A	B ^b	B	C	C [#]
二尺四寸管	回	回	口	ツ	ツ	ツ	ㄟ	ㄟ	ウ	千	リ	伊	リ	回	口	ツ	ツ	ツ	ㄟ	ㄟ
二尺二寸管			回	回	口	ツ	ツ	ツ	ㄟ	ㄟ	ウ	千	リ	伊	リ	回	口	ツ	ツ	ツ
二尺管					回	回	口	ツ	ツ	ツ	ㄟ	ㄟ	ウ	千	リ	伊	リ	回	口	ツ
一尺九寸管						回	回	口	ツ	ツ	ツ	ㄟ	ㄟ	ウ	千	リ	伊	リ	回	口
一尺八寸管							回	回	口	ツ	ツ	ツ	ㄟ	ㄟ	ウ	千	リ	伊	リ	回
一尺六寸管								回	回	口	ツ	ツ	ツ	ㄟ	ㄟ	ウ	千	リ	伊	伊
一尺三寸管												回	回	口	ツ	ツ	ツ	ㄟ	ㄟ	ウ

D	E ^b	E	F	F [#]	G	G [#]	A	B ^b	B	C	C [#]	D	E ^b	E	F	F [#]	G	G [#]	A	B ^b	B
ド	ド	レ	レ	シ	シ	ソ	ソ	ラ	ラ		ニ										
レ	レ	ド	ド	レ	レ	シ	シ	ソ	ソ	ラ	ラ		ニ								
ニ	ニ	レ	レ	ド	ド	シ	シ	ソ	ソ	ラ	ラ			ニ							
ラ	ラ	ソ	ソ	シ	シ	ド	ド	レ	レ	シ	シ	ソ	ソ			ニ					
ソ	ソ	シ	シ	ド	ド	レ	レ	シ	シ	ソ	ソ	ラ	ラ				ニ				
シ	シ	ド	ド	レ	レ	シ	シ	ソ	ソ	ラ	ラ	ニ	ニ	ソ	ソ				ニ		
ド	ド	レ	レ	シ	シ	ソ	ソ	ラ	ラ	ニ	ニ	ド	ド	レ	レ	シ	シ	ソ	ソ	ラ	ラ

尺八の譜字対応表

都山流

英語音名	F [#]	G	G [#]	A	B ^b	B	C	C [#]	D	E ^b	E	F	F [#]	G	G [#]	A	B ^b	B	C	C [#]	
二尺四寸管	ロ	ロ	ロ	フ	シ	ツ	レ	レ	フ	フ	人	人	人	ロ	ロ	フ	シ	ツ	レ	レ	
二尺二寸管			ロ	ロ	ロ	フ	シ	ツ	レ	レ	フ	フ	人	人	ロ	ロ	フ	シ	ツ		
二尺管					ロ	ロ	ロ	フ	シ	ツ	レ	レ	フ	フ	人	人	人	ロ	ロ	フ	
一尺九寸管						ロ	ロ	ロ	フ	シ	ツ	レ	レ	フ	フ	人	人	人	ロ	ロ	
一尺八寸管							ロ	ロ	ロ	フ	シ	ツ	レ	レ	フ	フ	人	人	人	ロ	
一尺六寸管									ロ	ロ	ロ	フ	シ	ツ	レ	レ	フ	フ	人	人	人
一尺三寸管												ロ	ロ	ロ	フ	シ	ツ	レ	レ	フ	

D	E ^b	E	F	F [#]	G	G [#]	A	B ^b	B	C	C [#]	D	E ^b	E	F	F [#]	G	G [#]	A	B ^b	B	
フ	チ	人	人	人	ヒ	ヒ	夕	四		レ	レ	フ										
レ	レ	フ	フ	人	人	人	ヒ	ヒ	夕	四		レ	レ	フ								
ソ	ソ	レ	レ	フ	フ	人	人	人	ヒ	ヒ	夕	四		レ	レ	フ						
ソ	ソ	ソ	レ	レ	フ	フ	人	人	ヒ	ヒ	夕	四		レ	レ	フ						
ロ	ソ	ソ	ソ	レ	レ	フ	フ	人	人	ヒ	ヒ	夕	四		レ	レ	フ					
人	ロ	ロ	ソ	ソ	レ	レ	フ	フ	人	人	ヒ	ヒ	夕	四		レ	レ	フ				
フ	人	人	人	ロ	ロ	ソ	ソ	レ	レ	フ	フ	人	人	ヒ	ヒ	夕	四					レ